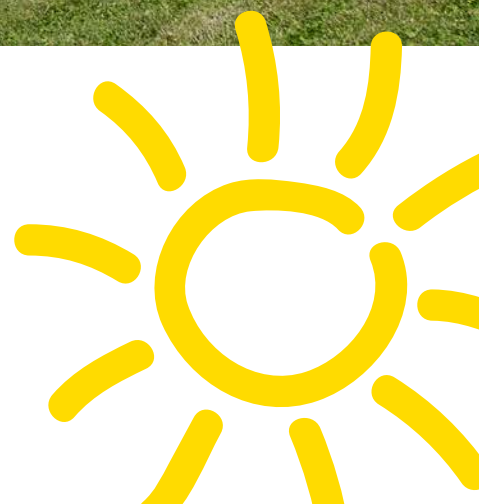


Wir sind gerne für Sie da.





«Glück entsteht oft durch Aufmerksamkeit in kleinen Dingen.»

Wilhelm Busch

Herzlich willkommen

Das Wohn- und Pflegezentrum Sonnegg bietet Ihnen ein schönes Zuhause in gepflegter Umgebung und freundlicher Atmosphäre. Wir richten uns nach Ihren Wünschen und Bedürfnissen und respektieren Individualität sowie Selbstbestimmung. Bei Bedarf stellen wir eine professionelle Pflege und Betreuung rund um die Uhr sicher.

In dieser Broschüre erfahren Sie mehr über unsere Institution. Gerne zeigen wir Ihnen das Haus auch persönlich. Rufen Sie einfach an, damit wir einen Termin vereinbaren können.

Wir freuen uns auf Sie!

Isabelle Wilhelm, Heimleiterin
und Team Sonnegg





Menschlichkeit und moderne Infrastruktur.

Von der Vision zur modernen Institution

Engagierte Menschen prägen die Geschichte

Nach längeren Vorabklärungen und einer Motion visionärer Bürger hat der Gemeinderat Langnau am Albis 1967 beschlossen, eine Stiftung für den Bau und Betrieb eines Altersheims zu errichten. Ein grosszügiges Legat und viel Unterstützung aus der Bevölkerung haben das Projekt entscheidend vorwärts gebracht: 1971 konnte mit dem Bau begonnen werden und im Sommer 1973 wurde das Wohn- und Pflegezentrum Sonnegg eingeweiht.

Mit laufenden Renovationen, Um- und Ausbauten sowie strukturellen Anpassungen hat sich das ursprüngliche «Altersheim» Schritt für Schritt zum heutigen modernen Wohn- und Pflegezentrum entwickelt. Unverändert bleibt das Ziel der Stiftung, nämlich «der Betrieb zeitgemässer Wohn- und Pflegeformen im Alter».

Ein motiviertes und bestens geschultes Team sorgt heute täglich dafür, dass sich Bewohnerinnen, Bewohner und Angehörige hier wohl fühlen.



Weitere Informationen zum Wohn- und Pflegezentrum sowie aktuelle Informationen zu Stiftungsrat und Leitungsteam finden Sie als Loseblatt-Beilagen in dieser Broschüre.

Wohnen und Leben

Wohlfühlen heisst unsere Devise

Zentral erreichbar und doch ruhig und naturnah gelegen. Die Sonnegg liegt im mittleren Dorfteil von Langnau, in einem bestens erschlossenen Quartier mit guter Durchmischung der Generationen und Wohnformen. Die gepflegte Umgebung mit Garten, Spazierweg, altersgerechten Fitnessgeräten, Biotop und vielen Sitzbänken lädt zum Geniessen und Verweilen im Freien ein.

Das Wohn- und Pflegezentrum bietet das ideale Umfeld für Daueraufenthalte, Ferienaufenthalte und temporäre Übergangspflege, zum Beispiel nach einem Spitalaufenthalt oder zur Entlastung der Angehörigen. Besprechen Sie Ihre Anliegen und Bedürfnisse mit uns.

Mit hellen Räumen und gepflegter Einrichtung bieten wir viel Wohnkomfort. Das Angebot umfasst Einer- und Zweierzimmer sowie Studios mit Küche. Die meisten Zimmer verfügen über einen schönen Balkon. Alle Zimmer haben TV-Anschluss, Telefon und WLAN und können mit eigenen Möbeln eingerichtet werden. Wir kümmern uns um Ihre Wäsche und um die tägliche Zimmerreinigung.





Ihre Lebensqualität liegt uns am Herzen.



Von Fachpersonal betreut und umsorgt.

Wir sind rund um die Uhr für Sie da

Ganzheitliche und kompetente Pflege ist uns ein grosses Anliegen. Ein zentrales Ziel ist die individuelle Betreuung und Begleitung im Alltag. Unser Umgangsstil basiert auf gegenseitigem Respekt und einem offenen Klima.

Das Angebot umfasst Pflegedienstleistungen über alle 12 Pflegestufen, rund um die Uhr erbracht von geschultem Pflegefachpersonal. Pflegebedürftige Menschen mit körperlichen Einschränkungen finden bei uns genauso Aufnahme wie an Demenz erkrankte Personen. Für Schwer- und schwerstpflegebedürftige Menschen bieten wir das professionelle Umfeld mit Pflege und Betreuung in einer schönen Umgebung. Wichtig zu wissen: Unser Pflegefachpersonal steht in engem Kontakt mit dem behandelnden Arzt und Ihr Hausarzt kann Sie weiterhin bei uns betreuen.

Patientinnen und Patienten der Akut- und Übergangspflege unterstützen wir gezielt, damit sie bald wieder in ihr vertrautes Zuhause zurückkehren können. Wir sind mit externen Diensten bestens vernetzt und koordinieren unterstützende Massnahmen wie Physiotherapie, Ergotherapie und Logopädie.



Aktivierung und Alltagsgestaltung

Mitmachen? - Ja gerne!

Sie können bei uns den Tagesablauf nach Ihren eigenen Bedürfnissen gestalten. Zusätzlich bietet Ihnen das Team der Aktivierungstherapie ein abwechslungsreiches und altersgerechtes Programm mit zahlreichen Möglichkeiten, Ihre Hobbies und Fertigkeiten zu pflegen, kulturelle Anlässe zu besuchen, neue Kontakte aufzubauen oder einfach nur einen schönen Ausflug zu geniessen.

Fusspflege und Coiffeur kommen regelmässig ins Haus, unser Team koordiniert Ihnen gerne einen Termin und hilft weiter, wenn Sie im Bereich der Alltagsgestaltung Fragen und Wünsche haben.

Offen für die Bevölkerung: Mit verschiedenen Anlässen fördern wir den Kontakt und Austausch mit der Dorfbevölkerung. Immer wieder entstehen so für alle Beteiligten bereichernde generationenübergreifende Begegnungen.





Spannende Kontakte und gemeinsames Erleben.



Unsere Küche - abwechslungsreich und einfach fein.

Mit Freude gekocht ...

... und mit einem Lächeln serviert. Die Sonnegg bietet den Bewohnerinnen und Bewohnern eine frische, gesunde und abwechslungsreiche Saisonküche. Individuelle Wünsche werden gerne berücksichtigt und auch bei Spezialkost oder Diätvorgaben zaubert unser Küchenteam eine gluschtige Lösung aus den Kochtöpfen.

Ein gepflegter Service gehört dazu, sei es im Speisesaal, in der Cafeteria oder im Sommer im lauschigen Garten. Der wöchentliche Senioren-Mittagstisch sorgt für Abwechslung und spannende Begegnungen.

Externe Gäste sind immer sehr willkommen. Geniessen Sie Ihre Kaffee- oder Zvieripause, ein feines Mittagessen oder ein ausgewogenes Znacht in der Sonnegg. Wir freuen uns auf Ihren Besuch.



Informationen auf einen Blick

Anmeldung

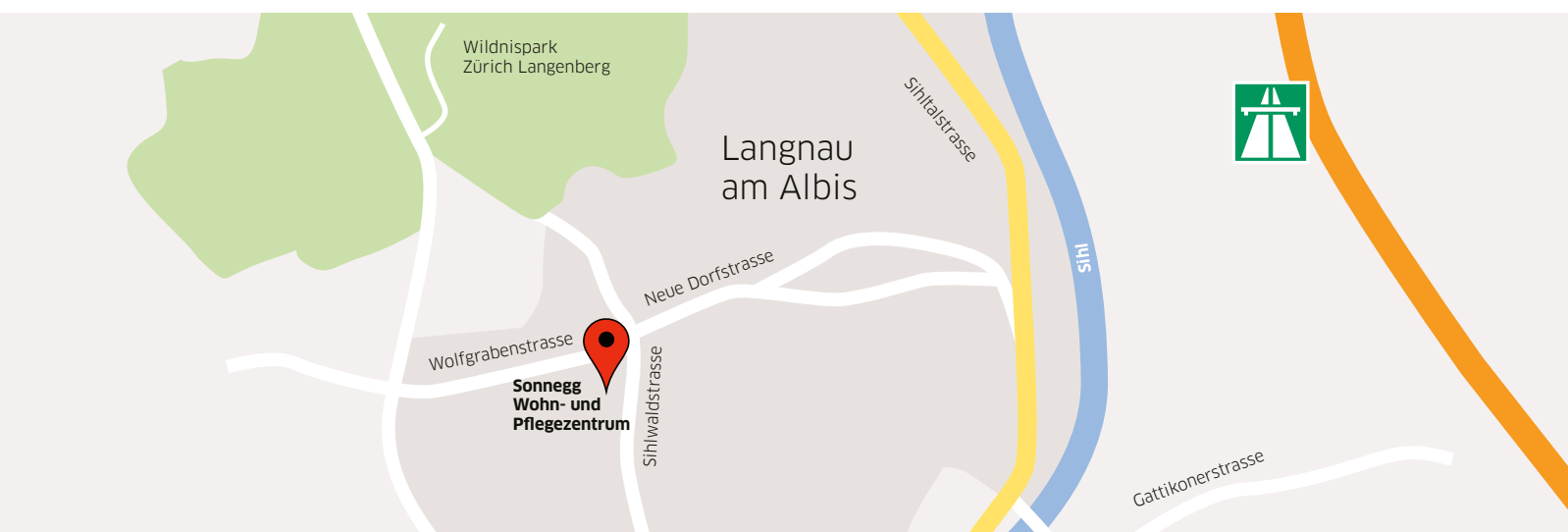
In der Lasche rechts finden Sie das Anmeldeformular sowie verschiedene aktuelle Informationen zum Wohn- und Pflegezentrum Sonnegg. Im persönlichen Gespräch können wir am besten auf Ihre Fragen rund um den Heimeintritt eingehen.

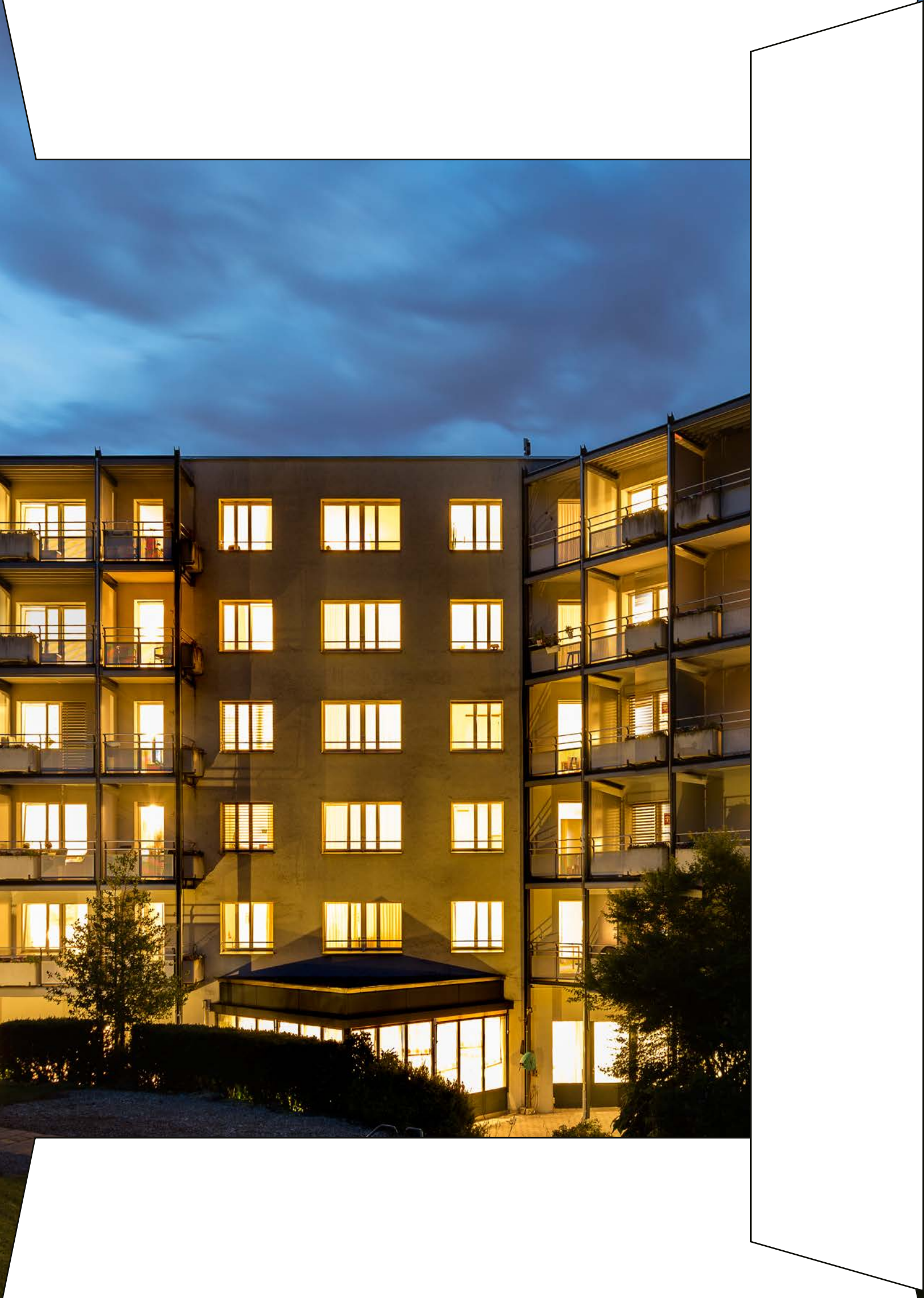
Finanzierung

Falls die Kosten des Heimaufenthalts die persönlichen finanziellen Möglichkeiten übersteigen, können Anträge auf Ergänzungsleistungen und Hilflosenentschädigung gestellt werden. Setzen Sie sich bei Fragen zur Finanzierung mit uns in Verbindung, damit wir Sie auch in diesem Bereich kompetent beraten können.

Lage

Die Sonnegg liegt etwas ausserhalb des Dorfkerns, ganz in der Nähe des Tierparks Langenberg. Sie ist auch mit dem ÖV gut erreichbar, der Zimmerbergbus hält direkt vor dem Haus und die Postauto-Haltestelle ist nur wenige Gehminuten entfernt.







Sonnegg Wohn- und Pflegezentrum
Sihlwaldstrasse 2
8135 Langnau am Albis
Telefon 044 714 74 74
Telefax 044 714 74 84
info@sonnegg-langnau.ch
www.sonnegg-langnau.ch